

**LEGENDA:**



OBIEKT BUDOWLANY:	
BUDYNEK MIESZKALNY WIELORODZINNY	

ADRES, DZIAŁKA:  
UL. CURIE-SKŁODOWSKIEJ 9-11  
43-100 TYCHY  
DZIAŁKA NR 4488/70  
ID. DZIAŁKI: 247701\_1.0001.AR\_2.4488/70

INWESTOR:  
WSPÓLNOTA MIESZKANIOWA NR 55/III NIERUCHOMOŚCI  
PRZY UL. SKŁODOWSKIEJ-CURIE 9-11  
ul. Filaretów 31, 43-100 Tychy

JEDNOSTKA PROJEKTOWA:  

**STRUKTURA**  
 PRACOWNIA PROJEKTOWA  
 STRUKTURA  
 ŁUKASZ ZGLIŃSKI SP.K.  
 WYZWOLENIA 27/213  
 43-190 MIKOŁÓW  
[www.projektstruktura.pl](http://www.projektstruktura.pl)

PROJEKTANT	SPEC	PODPIS
mgr inż. Łukasz Zgliński SLK/8646/PWBKb/19		

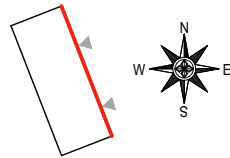
mgr inż. Patrycja Szewczyk

SPRAWDZIŁ

TYTUŁ RYSUNKU

**LOKALIZACJA**

DATA	SKALA	RE/STR
2025-12	1:500	00
FAZA <b>PB</b>	BRANŢA <b>ARCH.</b>	NR <b>MP-01</b>



ELEWACJA WSCHODNIA



OBIEKT BUDOWLANY:  
BUDYNEK MIESZKALNY WIELORODZINNY

ADRES, DZIAŁKA:  
UL. CURIE-SKŁODOWSKIEJ 9-11  
43-100 TYCHY  
DZIAŁKA NR 4488/70  
ID. DZIAŁKI: 247701\_1.0001.AR\_2.4488/70

INWESTOR:  
WSPÓLNOTA MIESZKANIOWA NR 55/III NIERUCHOMOŚCI  
PRZY UL. SKŁODOWSKIEJ-CURIE 9-11  
ul. Filaretów 31, 43-100 Tychy

JEDNOSTKA PROJEKTOWA:  
  
PRACOWNIA PROJEKTOWA  
S T R U K T U R A  
ŁUKASZ ZGLIŃSKI SP.K.  
WYZWOLENIA 27/213  
43-190 MIKOŁÓW  
www.projektstruktura.pl

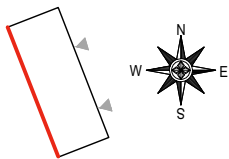
PROJEKTANT	SPEC	PODPIS
mgr inż. Łukasz Zgliński SLK/8646/PWBKb/19		

WSPÓŁPRACA  
mgr inż. Patrycja Szewczyk

SPRAWDZIŁ

TYTUŁ RYSUNKU  
ELEWACJA WSCHODNIA  
- INWENTARYZACJA

DATA	SKALA	RE/STR
2025-12	1:150	00
FAZA	BRANŻA	NR
PB	ARCH.	IN-01



ELEWACJA ZACHODNIA



OBIEKT BUDOWLANY:  
BUDYNEK MIESZKALNY WIELORODZINNY

ADRES, DZIAŁKA:  
UL. CURIE-SKŁODOWSKIEJ 9-11  
43-100 TYCHY  
DZIAŁKA NR 4488/70  
ID. DZIAŁKI: 247701\_1.0001.AR\_2.4488/70

INWESTOR:  
WSPÓLNOTA MIESZKANIOWA NR 55/III NIERUCHOMOŚCI  
PRZY UL. SKŁODOWSKIEJ-CURIE 9-11  
ul. Filaretów 31, 43-100 Tychy

JEDNOSTKA PROJEKTOWA:  
  
PRACOWNIA PROJEKTOWA  
S T R U K T U R A  
ŁUKASZ ZGLIŃSKI SP.K.  
WYZWOLENIA 27/213  
43-190 MIKOŁÓW  
www.projektstruktura.pl

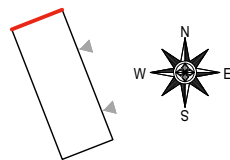
PROJEKTANT	SPEC	PODPIS
mgr inż. Łukasz Zgliński SLK/8646/PWBKb/19		

WSPÓŁPRACA  
mgr inż. Patrycja Szewczyk

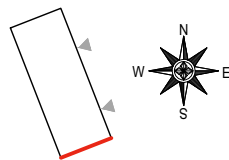
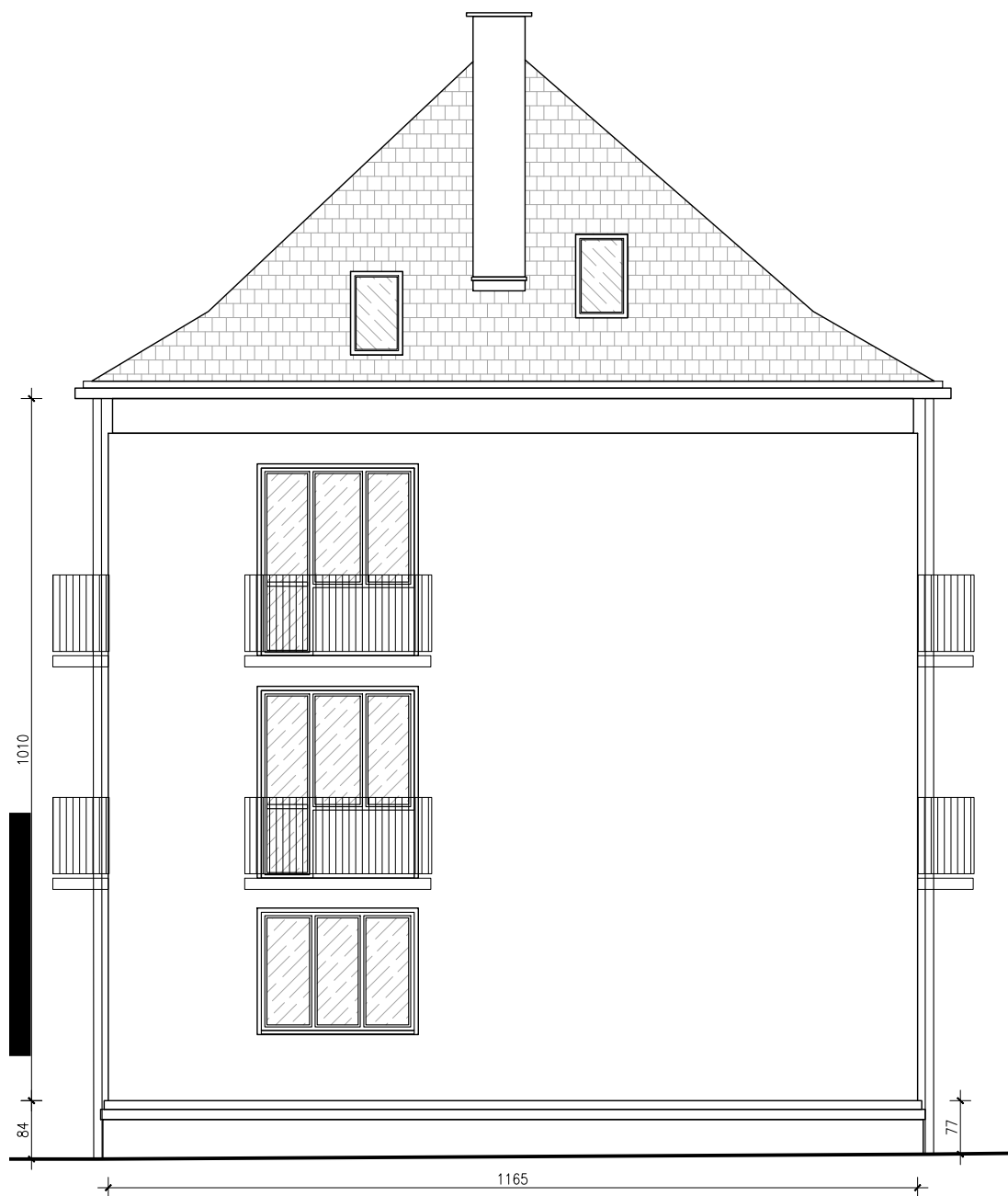
SPRAWDZIŁ

TYTUŁ RYSUNKU  
ELEWACJA ZACHODNIA  
INWENTARYZACJA

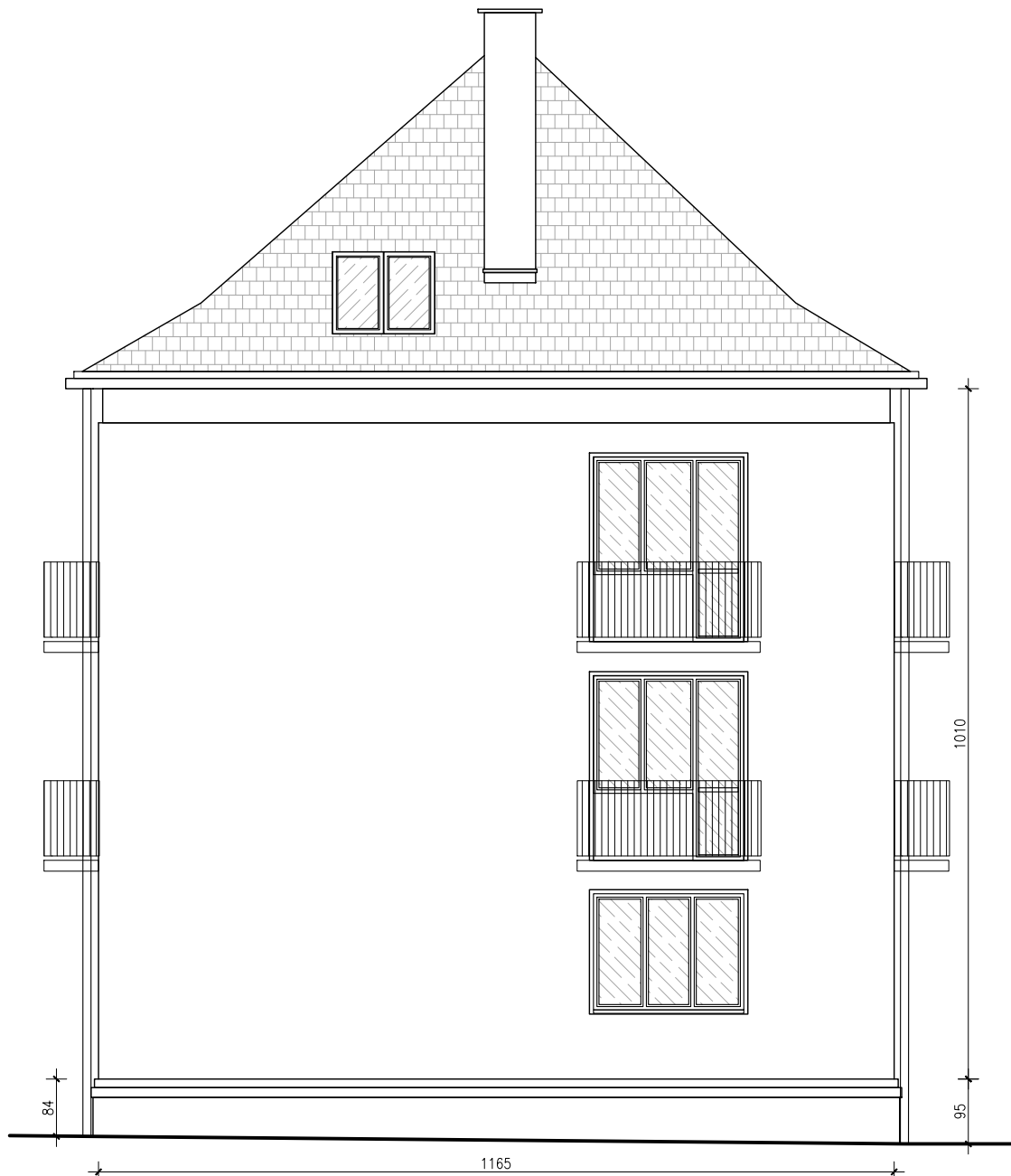
DATA	SKALA	RE/STR
2025-12	1:150	00
FAZA	BRANŻA	NR
PB	ARCH.	IN-02



ELEWACJA PÓŁNOCNA



ELEWACJA POŁUDNIOWA



OBIEKT BUDOWLANY:  
BUDYNEK MIESZKALNY WIELORODZINNY

ADRES, DZIAŁKA:  
UL. CURIE-SKŁODOWSKIEJ 9-11  
43-100 TYCHY  
DZIAŁKA NR 4488/70  
ID. DZIAŁKI: 247701\_1.0001.AR\_2.4488/70

INWESTOR:  
WSPÓLNOTA MIESZKANIOWA NR 55/III NIERUCHOMOŚCI  
PRZY UL. SKŁODOWSKIEJ-CURIE 9-11  
ul. Filaretów 31, 43-100 Tychy

JEDNOSTKA PROJEKTOWA:  
  
**STRUKTURA**  
PRACOWNIA PROJEKTOWA  
S T R U K T U R A  
ŁUKASZ ZGLIŃSKI SP.K.  
WYZWOLENIA 27/213  
43-190 MIKOŁÓW  
www.projektstruktura.pl

PROJEKTANT	SPEC	PODPIS
mgr inż. Łukasz Zgliński SLK/8646/PWBKb/19		

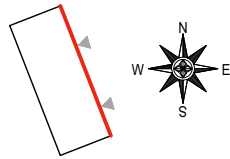
WSPÓŁPRACA  
mgr inż. Patrycja Szewczyk

SPRAWDZIŁ

TYTUŁ RYSUNKU  
ELEWACJA PÓŁNOCNA I POŁUDNIOWA  
- INWENTARYZACJA

DATA	SKALA	RE/STR
2025-12	1:100	00
FAZA	BRANŻA	NR
PB	ARCH.	IN-03





## ELEWACJA WSCHODNIA



DOOCIEPLENIE ŚCIAN ZEWNĘTRZNYCH  
ODTWORZENIE GZYMSÓW (STYROPIAN) I LIZEN (KOLOR)  
IZOLACJA ŚCIAN PIWNIC DO ŁAW FUNDAMENTOWYCH  
WYKONANIE OPASKI ZWIROWEJ  
REMONT BALKONÓW  
WYMIANA BALUSTRAD  
ZASTOSOWANIE KOSZY ZLEWOWYCH, POPROWADZENIE  
ORYNNOWANIA WOKÓŁ OKAPU

STREFA WEJŚCIA:  
LIKwidACJA ŁUKSFERÓW  
WYMIANA DRZWI  
WYMIANA POKRYĆ ZADASZEŃ Z POPY  
TERMozGRZEWALNEJ I OBRÓBEK BLACHARSKICH  
WYMIANA PODESTÓW Z PREFABRYKOWANYCH PŁYT  
BETONOWYCH

### LEGENDA

COKÓŁ:  
płyty styropianu ekstrudowanego  
gr. 6cm XPS300-036 ( $\lambda \leq 0,036W/mK$ )  
ŚCIANY:  
płyty styropianu ekspandowanego  
gr. 14cm EPS070-031 ( $\lambda \leq 0,031W/mK$ )  
GZYMSY:  
płyty styropianu ekspandowanego  
gr. 5cm EPS070-031 ( $\lambda \leq 0,031W/mK$ )  
- przyklejane na styropian  
BALKONY (spód, boki i czoło)  
płyty styropianu ekspandowanego  
gr. 3cm EPS070-031 ( $\lambda \leq 0,031W/mK$ )

OPASKI OKIENNE I DRZWIOWE:  
płyty styropianu ekspandowanego  
gr. 2cm EPS070-031 ( $\lambda \leq 0,031W/mK$ )  
- przyklejane na styropian  
STREFA WEJŚCIA: warstwa zbrojna + tynk  
przestrzeń pod okapem oraz wnęki  
w oknach piwnicznych wyrównac  
do grubości ściany

UWAGA:  
Remont należy wykonać z materiałów  
nierozprzestrzeniających ognia (NRO)  
Granice niezwymerowanych barw wyznaczają  
charakterystyczne punkty budynku (cokół, krawędzie,  
naroża).  
Ze względu na poligraficzne mogą wystąpić różnice w  
tonacji kolorystycznej rysunku w stosunku do  
oryginalnego wzornika. Dokładne ustalenie barw według  
oryginalnego wzornika kolorów.

OBIEKT BUDOWLANY:  
BUDYNEK MIESZKALNY WIELORODZINNY

ADRES, DZIAŁKA:  
UL. CURIE-SKŁODOWSKIEJ 9-11  
43-100 TYCHY  
DZIAŁKA NR 4488/70  
ID. DZIAŁKI: 247701\_1.0001.AR\_2.4488/70

INWESTOR:  
WSPÓLNOTA MIESZKANIOWA NR 55/III NIERUCHOMOŚCI  
PRZY UL. SKŁODOWSKIEJ-CURIE 9-11  
ul. Filaretów 31, 43-100 Tychy

JEDNOSTKA PROJEKTOWA:  
  
PRACOWNIA PROJEKTOWA  
STRUKTURA  
ŁUKASZ ZGLIŃSKI SP.K.  
WYZWOLENIA 27/213  
43-190 MIKOŁÓW  
www.projektstruktura.pl

PROJEKTANT SPEC PODPIS  
mgr inż. Łukasz Zgliński  
SLK/8646/PWBKb/19

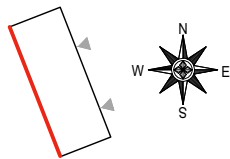
WSPÓŁPRACA  
mgr inż. Patrycja Szewczyk

SPRAWDZIŁ

TYTUŁ RYSUNKU

ELEWACJA WSCHODNIA  
- PRACE REMONTOWE

DATA	2025-12	SKALA	1:150	RE/STR	00
FAZA	PB	BRANŻA	ARCH.	NR	A-01



ELEWACJA ZACHODNIA



LEGENDA

- COKÓŁ:**  
plyty styropianu ekstrudowanego  
gr. 6cm XPS300-036 ( $\lambda \leq 0,036W/mK$ )
- ŚCIANY:**  
plyty styropianu ekspandowanego  
gr. 14cm EPS070-031 ( $\lambda \leq 0,031W/mK$ )
- GZYMSY:**  
plyty styropianu ekspandowanego  
gr. 5cm EPS070-031 ( $\lambda \leq 0,031W/mK$ )  
- przyklejane na styropian
- BALKONY (spód, boki i czoło):**  
plyty styropianu ekspandowanego  
gr. 3cm EPS070-031 ( $\lambda \leq 0,031W/mK$ )

- OPASKI OKIENNE I DRZWIOWE:**  
plyty styropianu ekspandowanego  
gr. 2cm EPS070-031 ( $\lambda \leq 0,031W/mK$ )  
- przyklejane na styropian
- STREFA WEJŚCIA:** warstwa zbrojna + tynk
- przestrzeń pod okapem oraz wnęki  
w oknach piwnicznych wyrównać  
do grubości ściany

**UWAGA:**  
Remont należy wykonać z materiałów  
nierozprzestrzeniających ognia (NRO).  
Granice niewymiarowanych barw wyznaczają  
charakterystyczne punkty budynku (cokół, krawędzie,  
naroża).  
Ze względów poligraficznych mogą wystąpić różnice w  
tonacji kolorystycznej rysunku w stosunku do  
oryginalnego wzornika. Dokładne ustalenie barw według  
oryginalnego wzornika kolorów.

OBIEKT BUDOWLANY:  
BUDYNEK MIESZKALNY WIELORODZINNY

ADRES, DZIAŁKA:  
UL. CURIE-SKŁODOWSKIEJ 9-11  
43-100 TYCHY  
DZIAŁKA NR 4488/70  
ID. DZIAŁKI: 247701\_1.0001.AR\_2.4488/70

INWESTOR:  
WSPÓLNOTA MIESZKANIOWA NR 55/III NIERUCHOMOŚCI  
PRZY UL. SKŁODOWSKIEJ-CURIE 9-11  
ul. Filaretów 31, 43-100 Tychy

JEDNOSTKA PROJEKTOWA:  
  
**STRUKTURA**  
PRACOWNIA PROJEKTOWA  
STRUKTURA  
ŁUKASZ ZGLIŃSKI SP.K.  
WYZWOLENIA 27/213  
43-190 MIKOŁÓW  
www.projektstruktura.pl

PROJEKTANT	SPEC	PODPIS
mgr inż. Łukasz Zgliński		
SLK/8646/PWBKb/19		

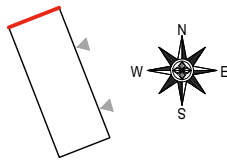
WSPÓŁPRACA  
mgr inż. Patrycja Szewczyk

SPRAWDZIŁ

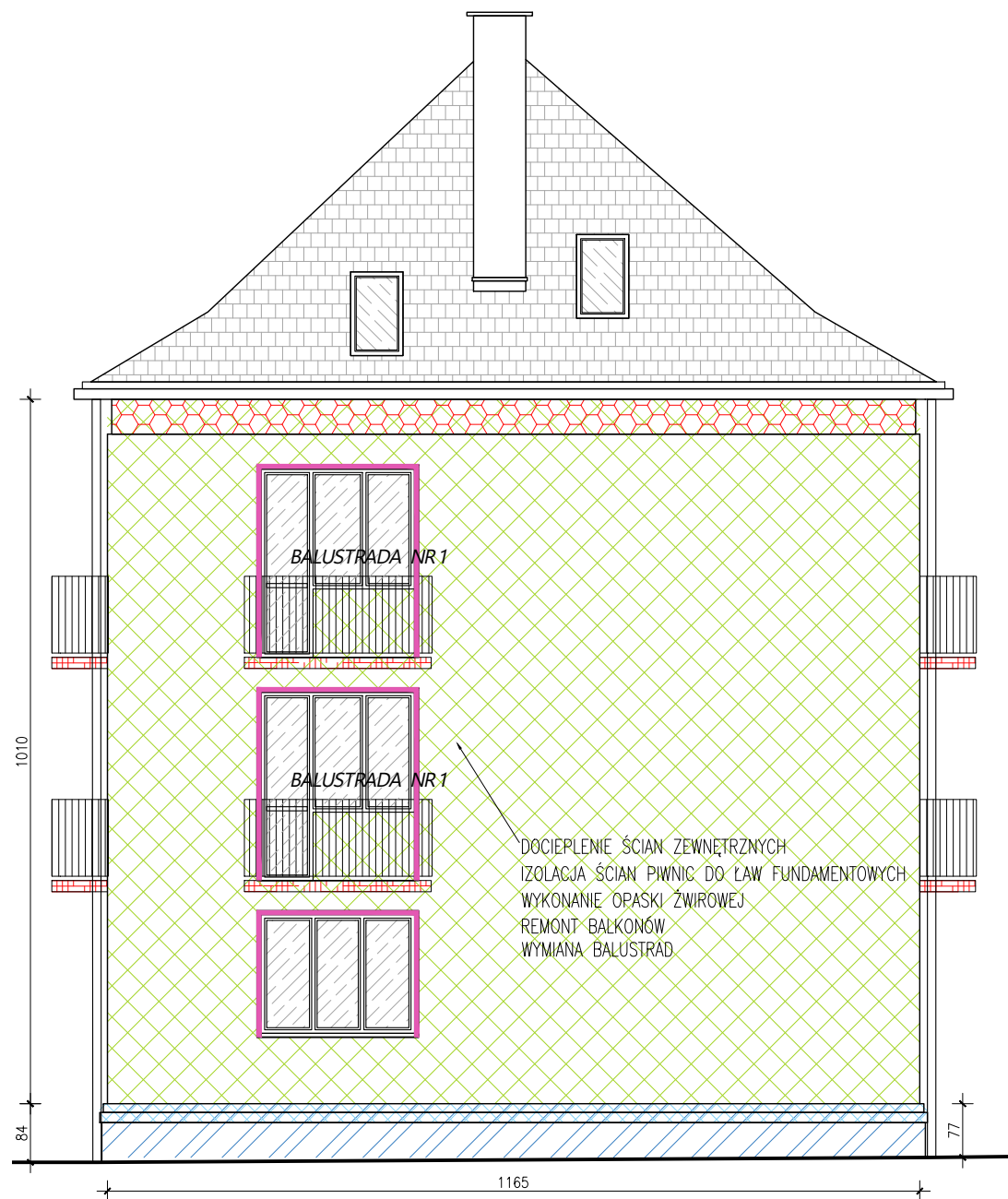
TYTUŁ RYSUNKU

ELEWACJA ZACHODNIA  
- PRACE REMONTOWE

DATA	SKALA	RE/STR
2025-12	1:150	00
FAZA	BRANŻA	NR
PB	ARCH.	A-02



ELEWACJA PÓŁNOCNA

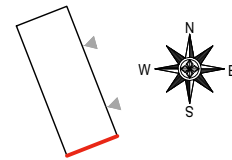


LEGENDA

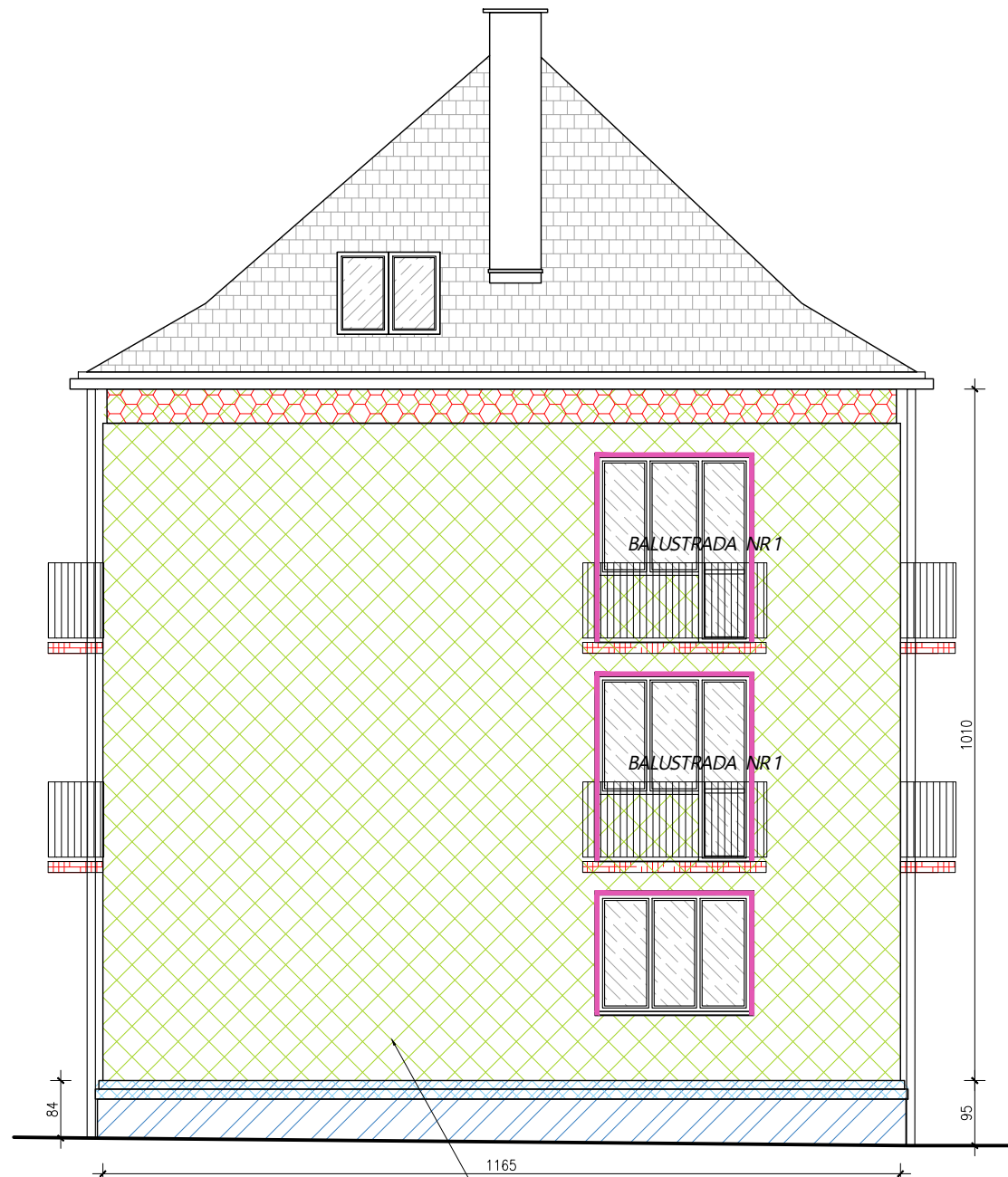
- COKÓŁ:**  
płyty styropianu ekstrudowanego  
gr. 6cm XPS300-036 ( $\lambda \leq 0,036W/mK$ )
- ŚCIANY:**  
płyty styropianu ekspandowanego  
gr. 14cm EPS070-031 ( $\lambda \leq 0,031W/mK$ )
- GZYMSY:**  
płyty styropianu ekspandowanego  
gr. 5cm EPS070-031 ( $\lambda \leq 0,031W/mK$ )  
- przyklejane na styropian
- BALKONY (spód, boki i czoło):**  
płyty styropianu ekspandowanego  
gr. 3cm EPS070-031 ( $\lambda \leq 0,031W/mK$ )

- OPASKI OKIENNE I DRZWIOWE:**  
płyty styropianu ekspandowanego  
gr. 2cm EPS070-031 ( $\lambda \leq 0,031W/mK$ )  
- przyklejane na styropian
- STREFA WEJŚCIA:** warstwa zbrojna + tynk
- przestrzeń pod okapem oraz wewnątrz w oknach piwnicznych wyrównać do grubości ściany

**UWAGA:**  
Remont należy wykonać z materiałów nierozprzestrzeniających ognia (NRO).  
Granice niewymiarowanych barw wyznaczają charakterystyczne punkty budynku (cokół, krawędzie, naroża).  
Ze względów poligraficznych mogą wystąpić różnice w tonacji kolorystycznej rysunku w stosunku do oryginalnego wzornika. Dokładne ustalenie barw według oryginalnego wzornika kolorów.

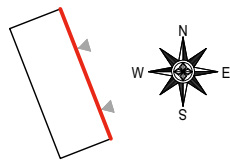


ELEWACJA POŁUDNIOWA



DOCIEPLENIE ŚCIAN ZEWNĘTRZNYCH  
IZOLACJA ŚCIAN PIWNIC DO ŁAW FUNDAMENTOWYCH  
WYKONANIE OPASKI ŻWIROWEJ  
REMONT BALKONÓW  
WYMIANA BALUSTRAD

OBIEKT BUDOWLANY: BUDYNEK MIESZKALNY WIELORODZINNY		
ADRES, DZIAŁKA: UL. CURIE-SKŁODOWSKIEJ 9-11 43-100 TYCHY DZIAŁKA NR 4488/70 ID. DZIAŁKI: 247701_1.0001.AR_2.4488/70		
INWESTOR: WSPÓLNOTA MIESZKANIOWA NR 55/III NIERUCHOMOŚCI PRZY UL. SKŁODOWSKIEJ-CURIE 9-11 ul. Filaretów 31, 43-100 Tychy		
JEDNOSTKA PROJEKTOWA:	PRACOWNIA PROJEKTOWA S T R U K T U R A LUKASZ ZGLIŃSKI SP.K. WYZWOLENIA 27/213 43-190 MIKOŁÓW www.projektstruktura.pl	
PROJEKTANT	SPEC	PODPIS
mgr inż. Łukasz Zgliński SLK/8646/PWBKb/19		
WSPÓŁPRACA		
mgr inż. Patrycja Szewczyk		
SPRAWDZIŁ		
TYTUŁ RYSUNKU		
ELEWACJA PÓŁNOCNA I POŁUDNIOWA - PRACE REMONTOWE		
DATA	SKALA	RE/STR
2025-12	1:100	00
FAZA	BRANŻA	NR
PB	ARCH.	A-03



ELEWACJA WSCHODNIA



#### KOLORYSTYKA:

a  
RGB: 193,194,194

TYNK CIENKOWARSTWOWY  
ODCIEŃ JASNY  
KOLOR: CAPAROL VENATO 50

b  
RGB: 164,167,167

TYNK CIENKOWARSTWOWY  
ODCIEŃ CIEMNY  
KOLOR: CAPAROL VENATO 40

OBRÓBKİ BLACHARSKIE, ORYNNOWANIE - KOLOR RAL 8017  
PARAPETY, BALUSTRADY - KOLOR RAL 7024

c

TYNK CIENKOWARSTWOWY  
GZYMSY, LIZENY, OPASKI  
KOLOR: BIAŁY RAL 9003

d

TYNK MOZAIKOWY  
COKÓŁ  
KOLOR: CAPAROL CL/SR

Płyta HPL - balkony  
kolor: Trespa - Mid Grey

#### UWAGA:

- Remont należy wykonać z materiałów nierozprzestrzeniających ognia (NRO)
- Granice niewymiarowanych barw wyznaczają charakterystyczne punkty budynku (linia parapetów, cokół, krawędzie).
- Ze względów poligraficznych mogą wystąpić różnice w tonacji kolorystycznej rysunku w stosunku do oryginalnego wzornika. Dokładne ustalenie barw według oryginalnego wzornika kolorów.

OBIEKT BUDOWLANY:  
BUDYNEK MIESZKALNY WIELORODZINNY

ADRES, DZIAŁKA:  
UL. CURIE-SKŁODOWSKIEJ 9-11  
43-100 TYCHY  
DZIAŁKA NR 4488/70  
ID. DZIAŁKI: 247701\_1.0001.AR\_2.4488/70

INWESTOR:  
WSPÓLNOTA MIESZKANIOWA NR 55/III NIERUCHOMOŚCI  
PRZY UL. SKŁODOWSKIEJ-CURIE 9-11  
ul. Filaretów 31, 43-100 Tychy

JEDNOSTKA PROJEKTOWA:  
  
PRACOWNIA PROJEKTOWA  
S T R U K T U R A  
ŁUKASZ ZGLIŃSKI SP.K.  
WYZWOLENIA 27/213  
43-190 MIKOŁÓW  
www.projektstruktura.pl

PROJEKTANT SPEC PODPIS  
mgr inż. Łukasz Zgliński  
SLK/8646/PWBKb/19

WSPÓŁPRACA  
mgr inż. Patrycja Szewczyk

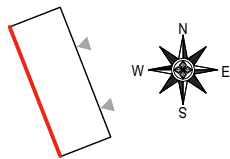
SPRAWDZIŁ

TYTUŁ RYSUNKU

ELEWACJA WSCHODNIA  
- KOLORYSTYKA

DATA	2025-12	SKALA	1:150	RE/STR	00
FAZA	PB	BRANŻA	ARCH.	NR	A-04





ELEWACJA ZACHODNIA



KOLORYSTYKA:

a  
RGB: 193,194,194

b  
RGB: 164,167,167

OBRÓBKİ BLACHARSKIE, ORYNNOWANIE - KOLOR RAL 8017  
PARAPETY, BALUSTRADY - KOLOR RAL 7024

c

d

Płyta HPL - balkony  
kolor: Trespa - Mid Grey

UWAGA:  
- Remont należy wykonać z materiałów nierozprzestrzeniających ognia (NRO)  
- Granice niezmiarowanych barw wyznaczają charakterystyczne punkty budynku (linia parapetów, cokół, krawędzie).  
- Ze względów poligraficznych mogą wystąpić różnice w tonacji kolorystycznej rysunku w stosunku do oryginalnego wzornika. Dokładne ustalenie barw według oryginalnego wzornika kolorów.

OBIEKT BUDOWLANY:  
BUDYNEK MIESZKALNY WIELORODZINNY

ADRES, DZIAŁKA:  
UL. CURIE-SKŁODOWSKIEJ 9-11  
43-100 TYCHY  
DZIAŁKA NR 4488/70  
ID. DZIAŁKI: 247701\_1.0001.AR\_2.4488/70

INWESTOR:  
WSPÓLNOTA MIESZKANIOWA NR 55/III NIERUCHOMOŚCI  
PRZY UL. SKŁODOWSKIEJ-CURIE 9-11  
ul. Filaretów 31, 43-100 Tychy

JEDNOSTKA PROJEKTOWA:  
  
PRACOWNIA PROJEKTOWA  
S T R U K T U R A  
ŁUKASZ ZGLIŃSKI SP.K.  
WYZWOLENIA 27/213  
43-190 MIKOŁÓW  
www.projektstruktura.pl

PROJEKTANT	SPEC	PODPIS
mgr inż. Łukasz Zgliński		
SLK/8646/PWBKb/19		

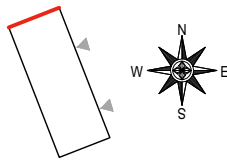
WSPÓŁPRACA  
mgr inż. Patrycja Szewczyk

SPRAWDZIŁ

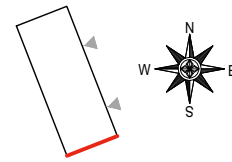
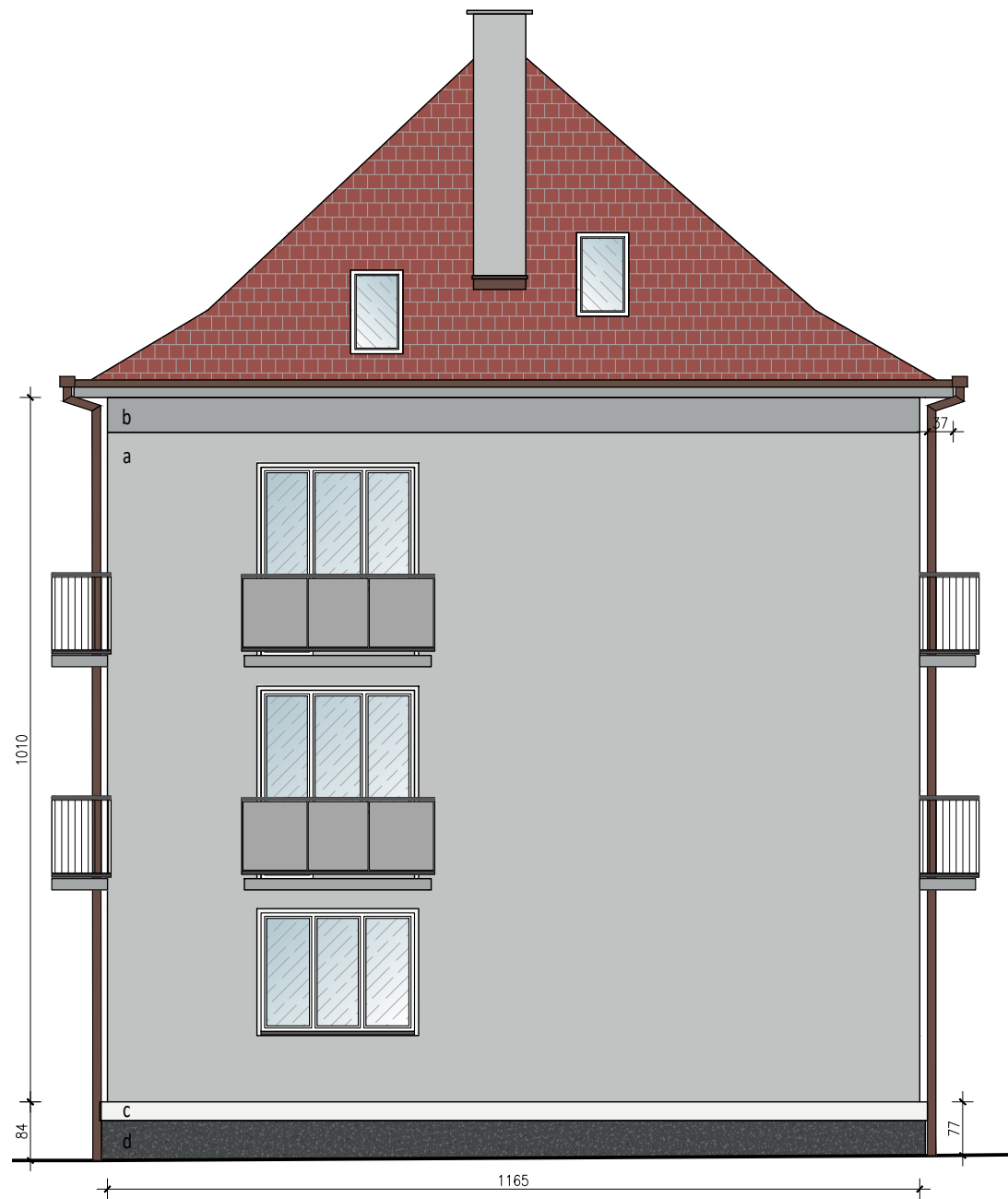
TYTUŁ RYSUNKU

ELEWACJA ZACHODNIA  
- KOLORYSTYKA

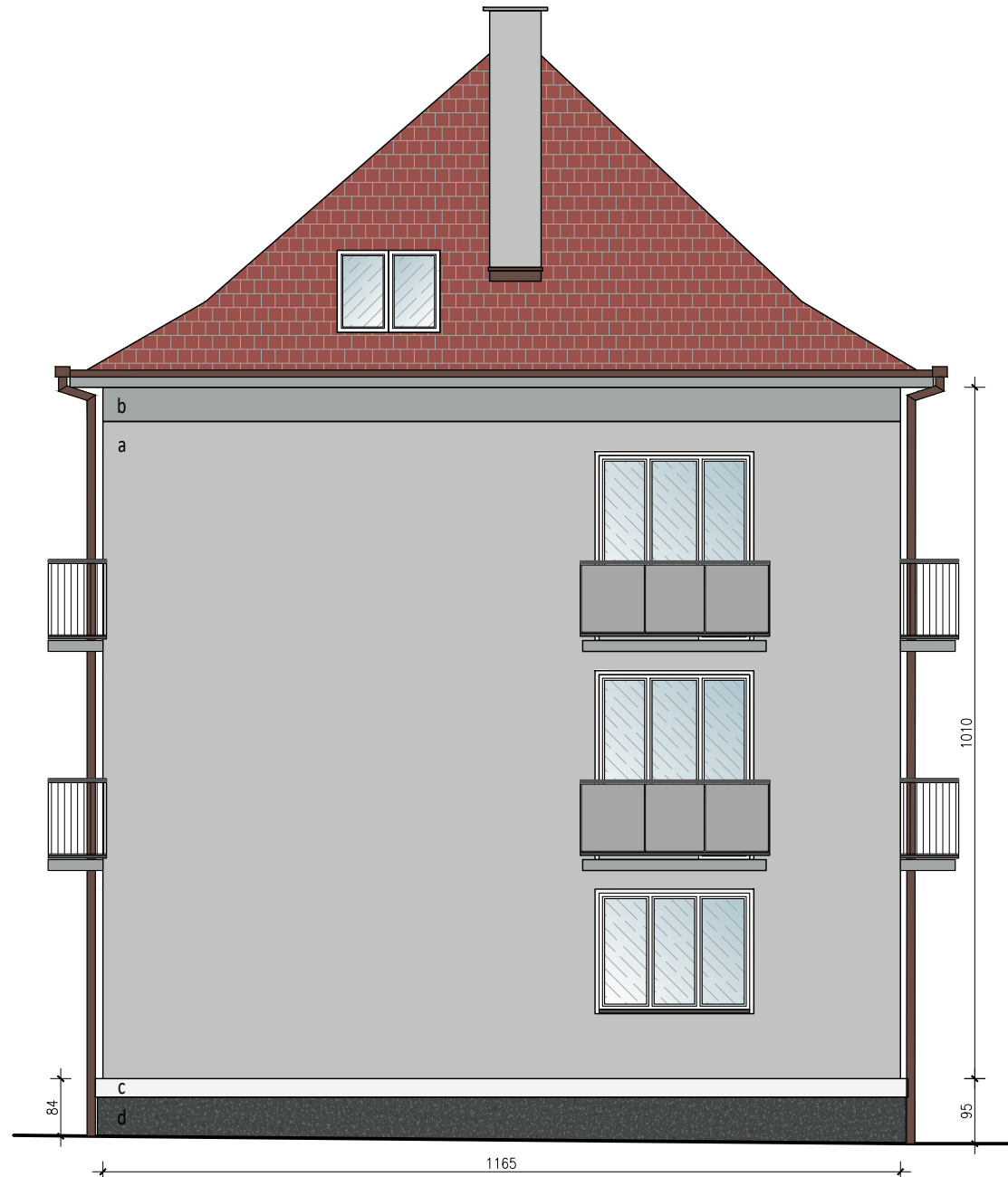
DATA	SKALA	RE/STR
2025-12	1:150	00
FAZA	BRANŻA	NR
PB	ARCH.	A-05



ELEWACJA PÓŁNOCNA



ELEWACJA POŁUDNIOWA



KOLORYSTYKA:

a  
RGB: 193,194,194

TYNK CIENKOWARSTWOWY  
ODCIEŃ JASNY  
KOLOR: CAPAROL VENATO 50

b  
RGB: 164,167,167

TYNK CIENKOWARSTWOWY  
ODCIEŃ CIEMNY  
KOLOR: CAPAROL VENATO 40

OBRÓBKİ BLACHARSKIE, ORYNNOWANIE - KOLOR RAL 8017  
PARAPETY, BALUSTRADY - KOLOR RAL 7024

c

TYNK CIENKOWARSTWOWY  
GZYMSY, LIZENY, OPASKI  
KOLOR: BIAŁY RAL 9003

d

TYNK MOZAIKOWY  
COKÓŁ  
KOLOR: CAPAROL CL/SR

Płyta HPL - balkony  
kolor: Trespa - Mid Grey

UWAGA:

- Remont należy wykonać z materiałów nierozprzestrzeniających ognia (NRO)
- Granice niezwymlarowanych barw wyznaczają charakterystyczne punkty budynku (linia parapetów, cokół, krawędzie).
- Ze względów poligraficznych mogą wystąpić różnice w tonacji kolorystycznej rysunku w stosunku do oryginalnego wzornika. Dokładne ustalenie barw według oryginalnego wzornika kolorów.

OBIEKT BUDOWLANY:  
BUDYNEK MIESZKALNY WIELORODZINNY

ADRES, DZIAŁKA:  
UL. CURIE-SKŁODOWSKIEJ 9-11  
43-100 TYCHY  
DZIAŁKA NR 4488/70  
ID. DZIAŁKI: 247701\_1.0001.AR\_2.4488/70

INWESTOR:  
WSPÓLNOTA MIESZKANIOWA NR 55/III NIERUCHOMOŚCI  
PRZY UL. SKŁODOWSKIEJ-CURIE 9-11  
ul. Filaretów 31, 43-100 Tychy

JEDNOSTKA PROJEKTOWA:  
  
PRACOWNIA PROJEKTOWA  
STRUKTURA  
ŁUKASZ ZGLIŃSKI SP.K.  
WYZWOLENIA 27/213  
43-190 MIKOŁÓW  
www.projektstruktura.pl

PROJEKTANT	SPEC	PODPIS
mgr inż. Łukasz Zgliński SLK/8646/PWBKb/19		

WSPÓŁPRACA  
mgr inż. Patrycja Szewczyk

SPRAWDZIŁ

TYTUŁ RYSUNKU  
ELEWACJA PÓŁNOCNA I POŁUDNIOWA  
- KOLORYSTYKA

DATA	SKALA	RE/STR
2025-12	1:100	00
FAZA	BRANŻA	NR
PB	ARCH.	A-06